

# CIRCUIT DE LEDENON MESURES DE BRUIT : SYNTHESE MENSUELLE

MOIS D' **Août** 2020

Niveau de pression acoustique exprimé en dB(A) mesuré  
à 4 m au dessus de la ligne d'arrivée du circuit

Niveau de pression acoustique L1 soit la valeur dépassée pendant 1/100 du temps d'observation  
(équivalent des 4,2 minutes les plus bruyantes de la journée le circuit ouvert)

v Niveaux journaliers circuit **ouvert**  
de : 9h à 12h30 et de 14h à 17h30

JOUR du mois

Niveaux journaliers circuit **fermé** de :  
8h à 9h, de 12h30 à 14h, de 17h30 à 19h

Leq (en dB(A))	L1	JOUR du mois	Leq (en dB(A))	particularité
86.2	99.0	1er Août	84.9	compétition
		2 Août		sans activité
		3 Août		sans activité
		4 Août		sans activité
		5 Août		sans activité
		6 Août		sans activité
		7 Août		sans activité
		8 Août		sans activité
		9 Août		sans activité
		10 Août		sans activité
		11 Août		sans activité
		12 Août		sans activité
		13 Août		sans activité
		14 Août		
79.8	92.5	15 Août	50.6	
78.2	90.5	16 Août	49.5	
84.1	95.3	17 Août	45.1	
77.7	89.7	18 Août	44.8	
78.2	90.2	19 Août	59.7	
74.3	87.4	20 Août	49.1	
75.6	90.0	21 Août	48.2	
82.5	93.7	22 Août	60.5	
83.8	94.5	23 Août	62.6	
83.4	95.0	24 Août	63.3	
74.9	87.8	25 Août	57.0	
75.8	90.8	26 Août	45.6	
		27 Août	44.5	
		28 Août	47.8	
77.9	91.1	29 Août	50.0	
70.2	80.5	30 Août	64.8	
83.5	95.4	31 Août	60.7	

Niveau de pression acoustique exprimé en dB(A) mesuré  
 rue des 4 vents à Ledenon

Niveau de pression acoustique L50 soit la valeur dépassée pendant 50% du temps d'observation  
 circuit ouvert de 9 h à 12h30 et de 14h à 17h30  
 circuit fermé de : 8 à 9 h, de 12h30 à 14h et de 17h30 à 19h

CIRCUIT OUVERT		DATE	CIRCUIT FERMÉ		DELTA		Observations
Leq	L50		Leq	L50	Leq	L50	
56	45	1er Août	60	46			delta : différence des valeurs des niveaux Leq journée dérogative : compétition
		2 Août					sans activité
		3 Août					sans activité
		4 Août					sans activité
		5 Août					sans activité
		6 Août					sans activité
		7 Août					sans activité
		8 Août					sans activité
		9 Août					sans activité
		10 Août					sans activité
		11 Août					sans activité
		12 Août					sans activité
		13 Août					sans activité
		14 Août					sans activité
57	46	15 Août	60	49	-3		
62	42	16 Août	55	41		1	
54	45	17 Août	55	41	-1		
55	44	18 Août	56	42	-1		
59	45	19 Août	59	47	0		
59	45	20 Août	58	45	1		
59	45	21 Août	58	46	1		
56	50	22 Août	55	45	1		
66	58	23 Août	66	54	0		
68	59	24 Août	65	54	3		
56	42	25 Août	56	42	0		
49	43	26 Août	53	43	-4		
		27 Août					sans activité
		28 Août					sans activité
64	49	29 Août	66	48	-2		
54	46	30 Août	51	43	3		
64	56	31 Août	63	53	1		

**Conclusion : le circuit n'a pas créé d'émergence supérieure à 3 dB(A) lors de ces 16 journées**

# CIRCUIT DE LEDENON MESURES DE BRUIT : RAPPORT JOURNALIER D'ACTIVITE

JOURNEE DU **01/08/2020**

Ouverture du circuit : Mesures et Analyses réalisées selon méthode contrôle stipulée dans la norme NFS 31-010 et ce en 2 points simultanément : au dessus de la ligne d'arrivée du circuit et au centre de Ledenon.

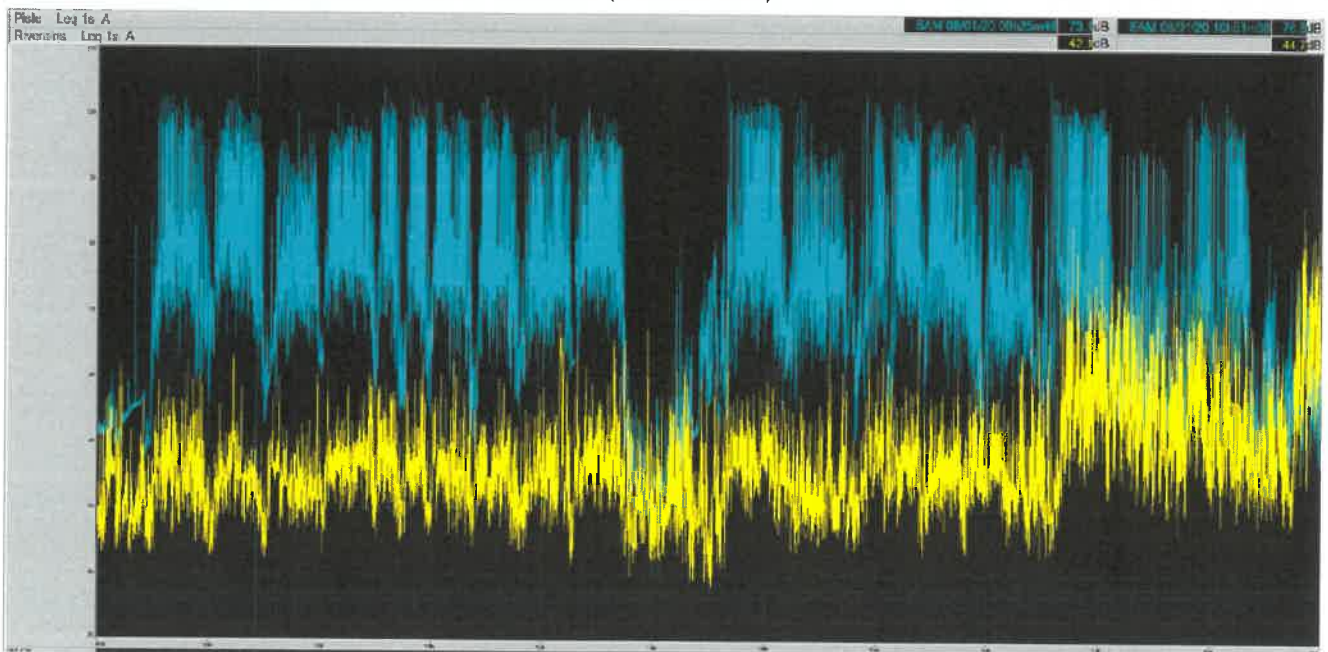
Activité : autos  
Type : compétition

## conditions météorologiques

19h	⊕	33.1 °C <small>31.1 → 34.1</small>	0 mm/h	22 km/h raf.50.8	34%	37 <small>258</small>	15.1 °C	1011.2hPa ↗
18h	⊕	37.8 °C <small>37.0 → 38.6</small>	0 mm/h	18 km/h raf.36.4	31%	43.5 <small>489</small>	17.8 °C	1009.8hPa ↘
17h	⊕	38.6 °C <small>35.3 → 41.1</small>	0 mm/h	18 km/h raf.38.9	28%	43.6 <small>708</small>	16.8 °C	1010.3hPa ↘
16h	⊕	40.8 °C <small>41.0 → 41.6</small>	0 mm/h	11 km/h raf.25.6	19%	43.3 <small>622</small>	12.6 °C	1010.3hPa ↘
15h	⊕	40.2 °C <small>39 → 40.6</small>	0 mm/h	11 km/h raf.22	21%	43.3 <small>675</small>	13.7 °C	1011.1hPa ↘
14h	⊕	39.5 °C <small>38 → 39.9</small>	0 mm/h	11 km/h raf.19.4	23%	43.1 <small>887</small>	14.5 °C	1011.8hPa ↘
13h	⊕	38.6 °C <small>35.7 → 38.4</small>	0 mm/h	7 km/h raf.15.5	26%	42.9 <small>611</small>	15.7 °C	1012.7hPa ↘
12h	⊕	35.0 °C <small>33 → 35</small>	0 mm/h	7 km/h raf.14.4	34%	40 <small>706</small>	16.8 °C	1013.5hPa ↘
11h	⊕	33.0 °C <small>30.6 → 35</small>	0 mm/h	4 km/h raf.11.5	39%	38.3 <small>564</small>	17.2 °C	1013.9hPa ↘
10h	⊕	30.8 °C <small>27.9 → 30.6</small>	0 mm/h	4 km/h raf.9.4	47%	36.8 <small>400</small>	18.2 °C	1014.2hPa ↘
09h	⊕	27.2 °C <small>23.9 → 27.4</small>	0 mm/h	4 km/h raf.8.6	57%	33	17.9 °C	1014.5hPa ↗
08h	⊕	23.9 °C <small>21 → 23.9</small>	0 mm/h	4 km/h raf.8.3	64%	28.9 <small>67</small>	16.7 °C	1014.5hPa ↗

## EVOLUTIONS TEMPORELLES comparées : mesures de bruit au niveau de la ligne d'arrivée et au centre de Ledenon (rue des 4 vents)

\_ en bleu : niveau de bruit enregistré au dessus de la ligne d'arrivée  
\_ en jaune : niveau de bruit enregistré au centre de Ledenon (rue des 4 vents)





# CIRCUIT DE LEDENON MESURES DE BRUIT : RAPPORT JOURNALIER D'ACTIVITE

JOURNEE DU **15/08/2020**

Ouverture du circuit : Mesures et Analyses réalisées selon méthode contrôle stipulée dans la norme NFS 31-010 et ce en 2 points simultanément : au dessus de la ligne d'arrivée du circuit et au centre de Ledenon.

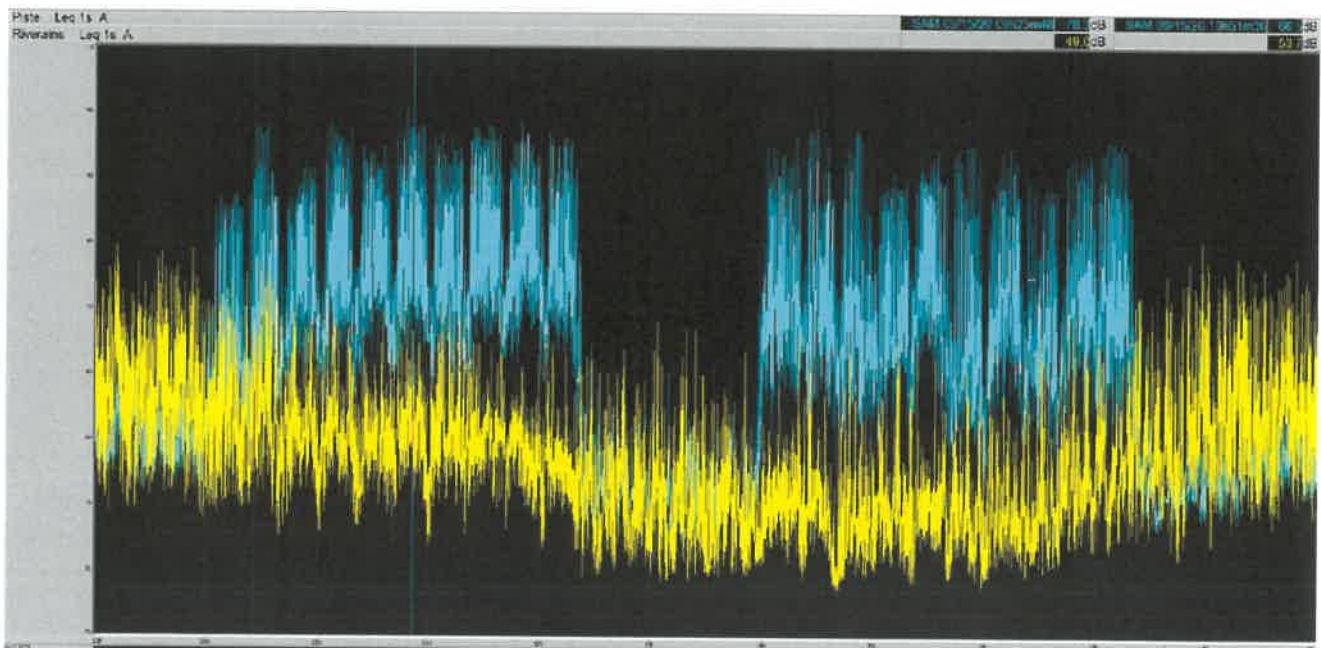
Activité : autos/motos  
Type : roulage  
Nombre de véhicules moyen en piste: 21

## conditions météorologiques

19h	⊕	31.5 °C 29.9 → 33.2	0 mm/1h	18 km/h raf.32.4	34%	34.6 372	13.7 °C	1009.9hPa
18h	⊕	34.7 °C 34.7 → 35.7	0 mm/1h	22 km/h raf.33.8	29%	38 544	14.1 °C	1009.7hPa
17h	⊕	35.6 °C 35.0 → 36.4	0 mm/1h	14 km/h raf.28.1	22%	37.1 689	10.6 °C	1009.9hPa
16h	⊕	36.5 °C 35.3 → 37.7	0 mm/1h	7 km/h raf.22	21%	38 800	10.6 °C	1010.4hPa
15h	⊕	35.6 °C 34.9 → 36.3	0 mm/1h	11 km/h raf.27.4	22%	37.1 658	10.6 °C	1011.1hPa
14h	⊕	35.9 °C 34.9 → 36.9	0 mm/1h	11 km/h raf.23.4	22%	37.6 650	10.9 °C	1011.4hPa
13h	⊕	33.9 °C 32.7 → 35.9	0 mm/1h	11 km/h raf.24.5	28%	36.5 800	12.8 °C	1011.7hPa
12h	⊕	32.6 °C 30.9 → 34.6	0 mm/1h	14 km/h raf.33.8	33%	36 700	14.2 °C	1012.2hPa
11h	⊕	30.6 °C 29.3 → 31.9	0 mm/1h	11 km/h raf.25.2	41%	35 650	15.8 °C	1012.7hPa
10h	⊕	28.2 °C 26.5 → 29.9	0 mm/1h	14 km/h raf.26.6	47%	32.6 378	15.8 °C	1012.7hPa
09h	⊕	26.2 °C 23.9 → 28.5	0 mm/1h	14 km/h raf.32.4	52%	30.4	15.8 °C	1012.8hPa
08h	⊕	23.9 °C 22.5 → 25.9	0 mm/1h	14 km/h raf.28.4	57%	27.7 44	14.9 °C	1012.5hPa

## EVOLUTIONS TEMPORELLES comparées : mesures de bruit au niveau de la ligne d'arrivée et au centre de Ledenon (rue des 4 vents)

\_ en bleu : niveau de bruit enregistré au dessus de la ligne d'arrivée  
\_ en jaune : niveau de bruit enregistré au centre de Ledenon (rue des 4 vents)



# CIRCUIT DE LEDENON MESURES DE BRUIT : RAPPORT JOURNALIER D'ACTIVITE

JOURNEE DU **16/08/2020**

Ouverture du circuit : Mesures et Analyses réalisées selon méthode contrôle stipulée dans la norme NFS 31-010 et ce en 2 points simultanément : au dessus de la ligne d'arrivée du circuit et au centre de Ledenon.

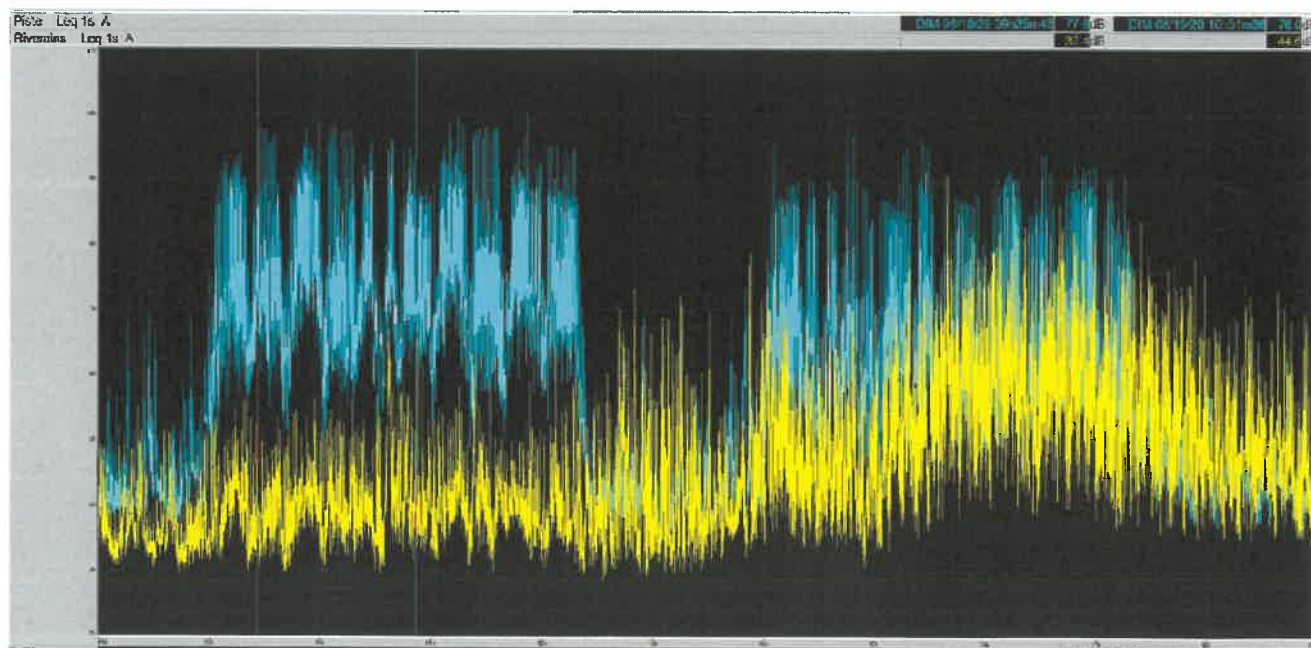
**Activité : autos/motos**  
Type : roulage  
Nombre de véhicules moyen en piste: 20

## conditions météorologiques

Heure locale		Température	Pluie	Vent	Humidité	Bio-météo	Pi. de route	Pression
19h	⊕	27.0 °C 26.5 - 26.2	0 mm/h ↑	14 km/h raf. 28.4	58%	32.8 89	18 °C	1009.9hPa ↓
18h	⊕	28.3 °C 28.2 - 26.1	0 mm/h ↑	14 km/h raf. 33.5	55%	34.4 475	18.4 °C	1009.6hPa ↓
17h	⊕	29.9 °C 29.8 - 27	0 mm/h ↑	18 km/h raf. 37.8	55%	37.2 681	19.9 °C	1009.8hPa ↓
16h	⊕	28.5 °C 28.2 - 27.3	0 mm/h ↑	25 km/h raf. 40	59%	35.6 425	19.7 °C	1010.2hPa ↔
15h	⊕	28.2 °C 27.2 - 28.2	0 mm/h ↑	14 km/h raf. 28.8	61%	35.6 144	20 °C	1010.8hPa ↓
14h	⊕	27.3 °C 27.3 - 26	0 mm/h ↑	22 km/h raf. 34.6	67%	35.1 189	20.6 °C	1010.8hPa ↓
13h	⊕	29.8 °C 29.5 - 26.3	0 mm/h ↓	11 km/h raf. 23.8	58%	37.6 488	20.6 °C	1010.3hPa ↓
12h	⊕	29.6 °C 29.5 - 28.8	0 mm/h ↔	11 km/h raf. 21.6	57%	37.1 460	20.2 °C	1011.0hPa ↓
11h	⊕	29.0 °C 28.9 - 24.3	0 mm/h ↔	11 km/h raf. 24.1	60%	36.7 472	20.4 °C	1011.1hPa ↔
10h	⊕	26.9 °C 26.8 - 27.4	0 mm/h ↔	11 km/h raf. 18.7	66%	34.1 217	19.8 °C	1011.3hPa ↔
09h	⊕	24.2 °C 23.5 - 24.2	0 mm/h ↔	7 km/h raf. 15.1	77%	31.5	19.9 °C	1011.3hPa ↔
08h	⊕	23.4 °C 22.8 - 23.4	0 mm/h ↔	7 km/h raf. 13.7	83%	31 11	20.3 °C	1010.9hPa ↔

## EVOLUTIONS TEMPORELLES comparées : mesures de bruit au niveau de la ligne d'arrivée et au centre de Ledenon (rue des 4 vents)

\_ en bleu : niveau de bruit enregistré au dessus de la ligne d'arrivée  
\_ en jaune : niveau de bruit enregistré au centre de Ledenon (rue des 4 vents)





## JOURNEE DU 17/08/2020

Ouverture du circuit : Mesures et Analyses réalisées selon méthode contrôle de 9h à 12h30 et de 14h à 17h30  
 Mesures et Analyses réalisées selon méthode stipulée dans la norme NFS 31-010 et ce en 2 points simultanément : au dessus de la ligne d'arrivée du circuit et au centre de Ledenon.

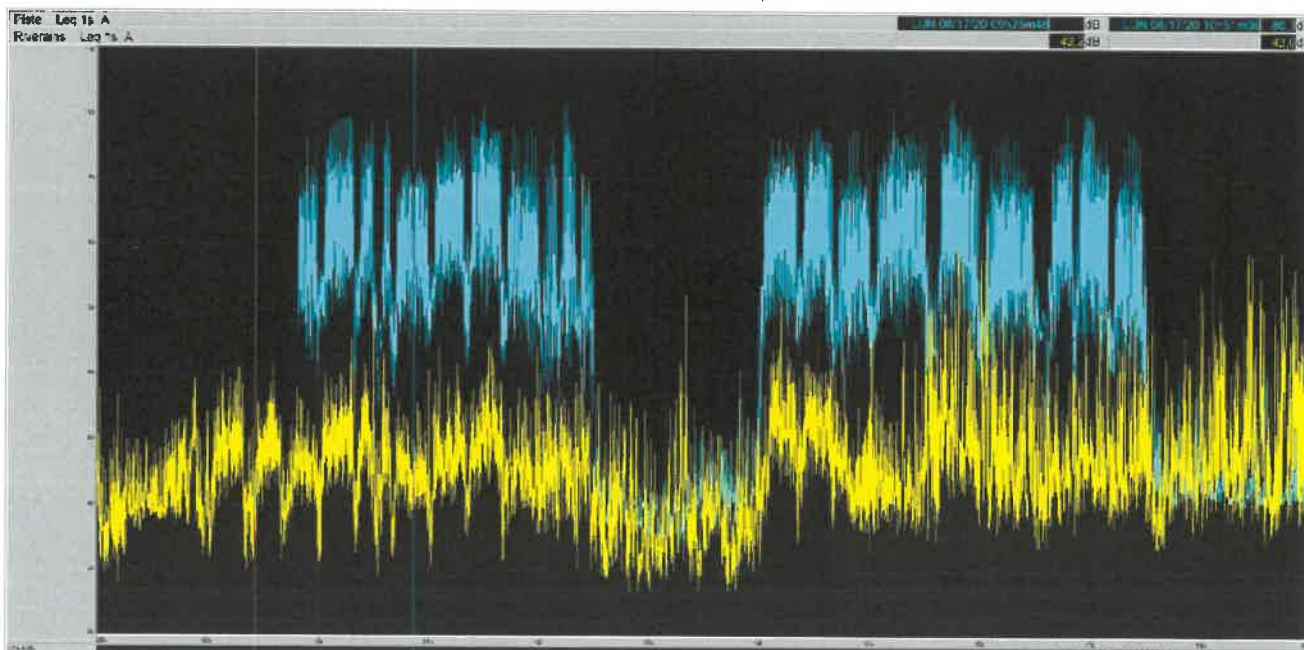
**Activité : motos**  
 Type : roulage  
 Nombre de véhicules moyen en piste: 40

### conditions météorologiques

Heure locale		Température	Pluie	Vent	Humidité	Dico-météo	Pl. du stade	Pression
19h	⊕	29.8 °C 28.2 - 32.0	0 mm/h	18 km/h raf. 28.4	27%	30.5 311	6.6 °C	1011.0hPa
18h	⊕	30.7 °C 30 - 31	0 mm/h	14 km/h raf. 34.2	28%	32 517	10.1 °C	1010.8hPa
17h	⊕	30.7 °C 29.7 - 31.7	0 mm/h	18 km/h raf. 32.4	28%	32 622	10.1 °C	1011.2hPa
16h	⊕	30.5 °C 29 - 32.7	0 mm/h	14 km/h raf. 31.7	31%	32.5 525	11.5 °C	1011.7hPa
15h	⊕	29.5 °C 28.2 - 30.6	0 mm/h	7 km/h raf. 22.3	30%	30.8 494	10.1 °C	1011.9hPa
14h	⊕	30.6 °C 29.1 - 32.0	0 mm/h	11 km/h raf. 20.5	29%	32.1 703	10.5 °C	1012.2hPa
13h	⊕	30.0 °C 29.7 - 30.3	0 mm/h	7 km/h raf. 15.1	32%	32 625	11.5 °C	1012.1hPa
12h	⊕	28.6 °C 26.1 - 29.0	0 mm/h	7 km/h raf. 18.7	33%	30.2 699	10.7 °C	1012.8hPa
11h	⊕	26.5 °C 24.1 - 28.9	0 mm/h	7 km/h raf. 16.6	47%	30 472	14.3 °C	1013.0hPa
10h	⊕	24.4 °C 23.4 - 24.6	0 mm/h	7 km/h raf. 16.9	58%	28.3 381	15.1 °C	1012.7hPa
09h	⊕	22.4 °C 20.7 - 22.4	0 mm/h	7 km/h raf. 19.8	66%	26.7	16.7 °C	1012.7hPa
08h	⊕	20.6 °C 18.4 - 22.0	0 mm/h	4 km/h raf. 11.2	89%	27 42	18.7 °C	1012.7hPa

### EVOLUTIONS TEMPORELLES comparées : mesures de bruit au niveau de la ligne d'arrivée et au centre de Ledenon (rue des 4 vents)

\_ en bleu : niveau de bruit enregistré au dessus de la ligne d'arrivée  
 \_ en jaune : niveau de bruit enregistré au centre de Ledenon (rue des 4 vents)



# CIRCUIT DE LEDENON MESURES DE BRUIT : RAPPORT JOURNALIER D'ACTIVITE

JOURNEE DU **18/08/2020**

Ouverture du circuit : Mesures et Analyses réalisées selon méthode contrôle stipulée dans la norme NFS 31-010 et ce en 2 points simultanément : au dessus de la ligne d'arrivée du circuit et au centre de Ledenon.

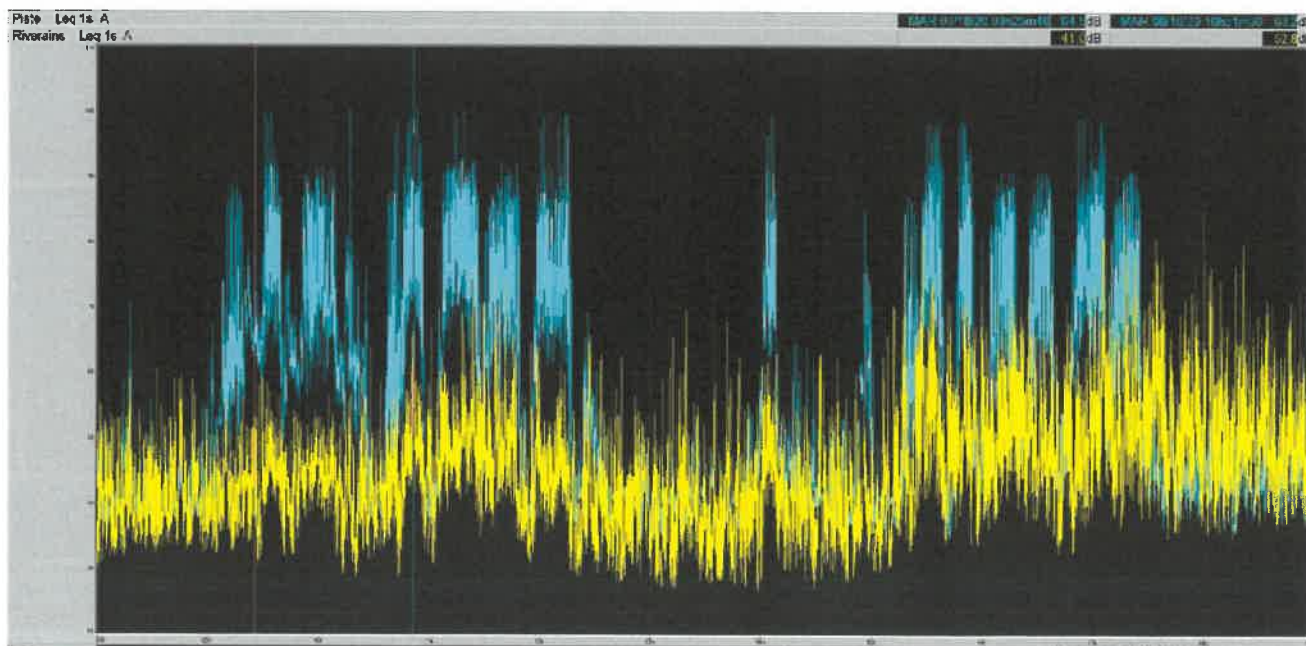
**Activité : autos**  
Type : école de pilotage  
Nombre de véhicules moyen en piste: 18

## conditions météorologiques

Heure locale		Température	Pluie	Vent	Humidité	Altimétrie	PL de route	Pression
19h	⊕	30.9 °C 30.6 - 31.3	0 mm/1h	14 km/h raf.31	37%	34.5 376	14.5 °C	1009.5hPa
18h	⊕	31.7 °C 31.5 - 31.9	0 mm/1h	14 km/h raf.34.2	36%	35.5 547	14.8 °C	1010.1hPa
17h	⊕	31.2 °C 30.7 - 31.7	0 mm/1h	18 km/h raf.34.2	36%	34.4 656	13.9 °C	1010.5hPa
16h	⊕	30.7 °C 30.3 - 31	0 mm/1h	18 km/h raf.31	37%	34.2 522	14.3 °C	1011.0hPa
15h	⊕	30.6 °C 31.1 - 30	0 mm/1h	18 km/h raf.31.7	35%	33.9 730	13.6 °C	1011.4hPa
14h	⊕	31.4 °C 30.2 - 31.4	0 mm/1h	7 km/h raf.23.6	33%	34.2 720	13.2 °C	1011.6hPa
13h	⊕	30.1 °C 29.5 - 30.1	0 mm/1h	7 km/h raf.18.7	35%	32.8 766	13 °C	1012.0hPa
12h	⊕	28.8 °C 28.9 - 28	0 mm/1h	11 km/h raf.28.4	37%	31.4 642	12.7 °C	1012.4hPa
11h	⊕	26.8 °C 25 - 27.3	0 mm/1h	11 km/h raf.22.3	41%	29.2 455	12.4 °C	1013.0hPa
10h	⊕	24.9 °C 23.2 - 25	0 mm/1h	7 km/h raf.16.2	47%	27.5 236	12.8 °C	1013.0hPa
09h	⊕	23.2 °C 22.1 - 23.3	0 mm/1h	7 km/h raf.13	55%	26.3	13.7 °C	1013.0hPa
08h	⊕	22.2 °C 21 - 22.4	0 mm/1h	4 km/h raf.9.4	63%	26 57	14.8 °C	1012.5hPa

## EVOLUTIONS TEMPORELLES comparées : mesures de bruit au niveau de la ligne d'arrivée et au centre de Ledenon (rue des 4 vents)

\_ en bleu : niveau de bruit enregistré au dessus de la ligne d'arrivée  
\_ en jaune : niveau de bruit enregistré au centre de Ledenon (rue des 4 vents)





# CIRCUIT DE LEDENON MESURES DE BRUIT : RAPPORT JOURNALIER D'ACTIVITE

JOURNEE DU **19/08/2020**

Ouverture du circuit : Mesures et Analyses réalisées selon méthode contrôle stipulée dans la norme NFS 31-010 et ce en 2 points simultanément : au dessus de la ligne d'arrivée du circuit et au centre de Ledenon.

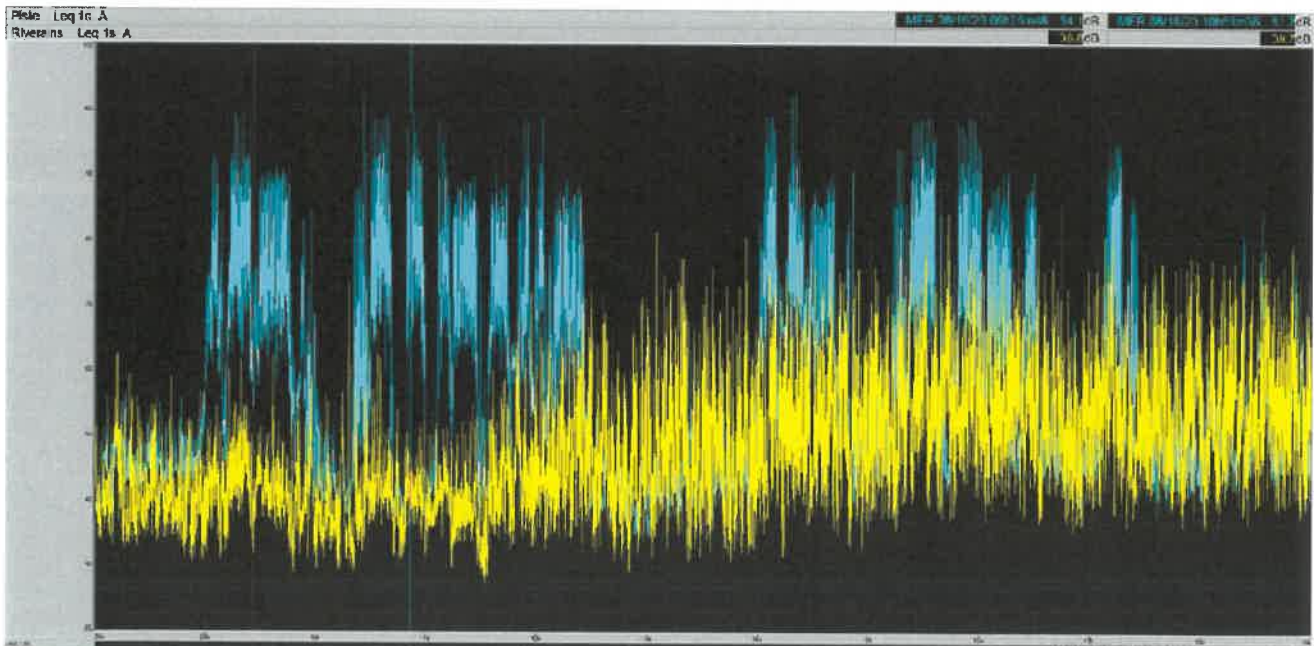
**Activité : autos**  
Type : école de pilotage  
Nombre de véhicules moyen en piste: 18

## conditions météorologiques

Heure locale		Température	Pluie	Vent	Humidité	Bar-météo	Pt. de rosée	Pression
19h	⊕	29.1 °C <small>23.1 - 28.8</small>	0 mm/1h	18 km/h raf.31.3	45%	33.6 <small>367</small>	16 °C	1009.3hPa ↘
18h	⊕	30.8 °C <small>20.4 - 31.8</small>	0 mm/1h	18 km/h raf.38.5	40%	35 <small>539</small>	15.6 °C	1009.3hPa ↘
17h	⊕	31.2 °C <small>19.7 - 32.1</small>	0 mm/1h	22 km/h raf.34.6	37%	35 <small>883</small>	14.8 °C	1009.2hPa ↘
16h	⊕	32.1 °C <small>19.1 - 32.8</small>	0 mm/1h	22 km/h raf.38	29%	34.2 <small>789</small>	11.8 °C	1009.4hPa ↘
15h	⊕	32.7 °C <small>22.2 - 33.1</small>	0 mm/1h	18 km/h raf.32.4	31%	35.7 <small>838</small>	13.4 °C	1009.5hPa ↘
14h	⊕	33.1 °C <small>31.4 - 33.4</small>	0 mm/1h	18 km/h raf.30.2	32%	35.5 <small>830</small>	14.2 °C	1009.7hPa ↘
13h	⊕	31.9 °C <small>30.1 - 31.8</small>	0 mm/1h	11 km/h raf.23.8	35%	35.5 <small>783</small>	14.5 °C	1010.1hPa =
12h	⊕	30.4 °C <small>26.2 - 32.8</small>	0 mm/1h	7 km/h raf.18	38%	34 <small>678</small>	14.5 °C	1010.5hPa ↗
11h	⊕	29.7 °C <small>26.3 - 29.7</small>	0 mm/1h	11 km/h raf.19.1	39%	33.2 <small>825</small>	14.3 °C	1010.5hPa ↗
10h	⊕	28.3 °C <small>25.8 - 29.3</small>	0 mm/1h	11 km/h raf.20.2	42%	31.7 <small>822</small>	14.2 °C	1010.2hPa ↗
09h	⊕	25.8 °C <small>23.9 - 25.8</small>	0 mm/1h	4 km/h raf.9.4	48%	29.1	14 °C	1010.4hPa ↗
08h	⊕	20.9 °C <small>18.6 - 23.8</small>	0 mm/1h	4 km/h raf.9.4	64%	24.1 <small>42</small>	13.8 °C	1010.6hPa ↗

## EVOLUTIONS TEMPORELLES comparées : mesures de bruit au niveau de la ligne d'arrivée et au centre de Ledenon (rue des 4 vents)

- \_ en bleu : niveau de bruit enregistré au dessus de la ligne d'arrivée
- \_ en jaune : niveau de bruit enregistré au centre de Ledenon (rue des 4 vents)



# CIRCUIT DE LEDENON MESURES DE BRUIT : RAPPORT JOURNALIER D'ACTIVITE

JOURNEE DU **20/08/2020**

Ouverture du circuit : Mesures et Analyses réalisées selon méthode contrôle stipulée dans la norme NFS 31-010 et ce en 2 points simultanément : au dessus de la ligne d'arrivée du circuit et au centre de Ledenon.

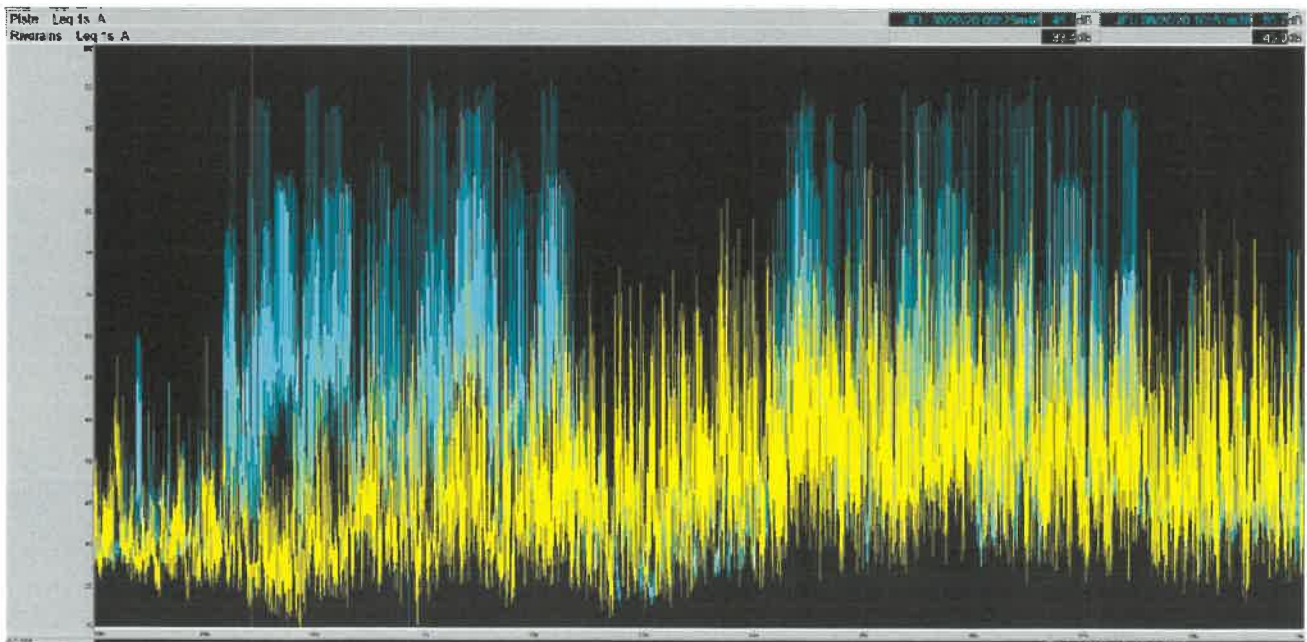
**Activité : autos**  
Type : école de pilotage  
Nombre de véhicules moyen en piste: 4

## conditions météorologiques

Heure locale		Température	Pluie	Vent	Humidité	Blo-météo	Pt. de rosée	Pression
19h	⊕	29.2 °C <small>26.7 - 43.1</small>	0 mm/h	18 km/h raf. 32.4	46%	34 <small>361</small>	16.4 °C	1012.1hPa ↓
18h	⊕	30.3 °C <small>28.2 - 31.1</small>	0 mm/h	18 km/h raf. 29.2	44%	35.3 <small>583</small>	16.7 °C	1011.9hPa ↓
17h	⊕	30.7 °C <small>28.5 - 31.1</small>	0 mm/h	18 km/h raf. 31	47%	36.6 <small>650</small>	18.1 °C	1012.0hPa ↓
16h	⊕	31.0 °C <small>28.5 - 31.9</small>	0 mm/h	18 km/h raf. 35.3	50%	37.9 <small>814</small>	19.4 °C	1012.4hPa ↓
15h	⊕	29.7 °C <small>28.3 - 31.2</small>	0 mm/h	18 km/h raf. 33.5	57%	37.3 <small>964</small>	20.3 °C	1012.6hPa =
14h	⊕	29.7 °C <small>26.5 - 31.2</small>	0 mm/h	22 km/h raf. 35.6	57%	37.3 <small>878</small>	20.3 °C	1012.6hPa ↔
13h	⊕	29.7 °C <small>28.3 - 30.2</small>	0 mm/h	22 km/h raf. 42.5	59%	37.7 <small>433</small>	20.8 °C	1012.6hPa ↔
12h	⊕	28.7 °C <small>27.8 - 29.4</small>	0 mm/h	14 km/h raf. 27	60%	36.2 <small>483</small>	20.2 °C	1012.6hPa ↔
11h	⊕	27.6 °C <small>26 - 28.9</small>	0 mm/h	18 km/h raf. 25.9	65%	35.3 <small>388</small>	20.4 °C	1012.4hPa ↔
10h	⊕	25.9 °C <small>22.4 - 29.6</small>	0 mm/h	11 km/h raf. 19.1	68%	32.9 <small>289</small>	19.5 °C	1012.1hPa ↔
09h	⊕	25.8 °C <small>23.9 - 25.5</small>	0 mm/h	11 km/h raf. 15.6	66%	31.5	18.5 °C	1011.9hPa ↔
08h	⊕	22.9 °C <small>21.7 - 25</small>	0 mm/h	4 km/h raf. 9	71%	28.3 <small>51</small>	17.4 °C	1011.7hPa ↔

## EVOLUTIONS TEMPORELLES comparées : mesures de bruit au niveau de la ligne d'arrivée et au centre de Ledenon (rue des 4 vents)

- \_ en bleu : niveau de bruit enregistré au dessus de la ligne d'arrivée
- \_ en jaune : niveau de bruit enregistré au centre de Ledenon (rue des 4 vents)



Ouverture du circuit : Mesures et Analyses réalisées selon méthode contrôle stipulée dans la norme NFS 31-010 et ce en 2 points simultanément : au dessus de la ligne d'arrivée du circuit et au centre de Ledenon.

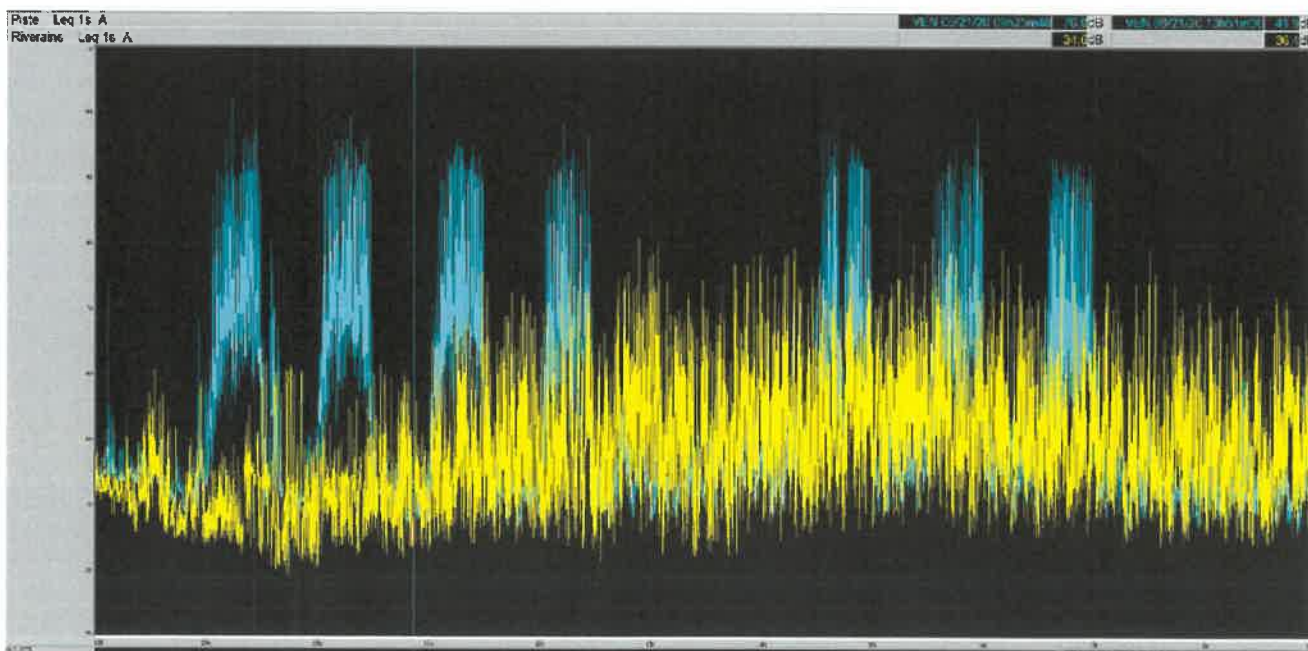
**Activité : autos**  
 Type : école de pilotage  
 Nombre de véhicules moyen en piste: 6

### conditions météorologiques

Heure locale		Température	Pfale	Vent	Humidité	Bio-météo	Pt. de rosée	Pression
19h	⊕	31.0 °C 30.5 - 32.1	0 mm/h ↑	14 km/h raf. 25.6	44%	36.4 347	17.3 °C	1014.4hPa ↓
18h	⊕	31.7 °C 31.5 - 32.1	0 mm/h ↑	14 km/h raf. 26.4	44%	37.5 522	17.9 °C	1014.5hPa ↓
17h	⊕	32.0 °C 31.3 - 33	0 mm/h ↑	18 km/h raf. 32	43%	37.8 683	17.9 °C	1014.6hPa ↓
16h	⊕	32.3 °C 32.1 - 32.8	0 mm/h ↑	18 km/h raf. 36	40%	37.5 772	17 °C	1014.9hPa ↓
16h	⊕	32.4 °C 32.2 - 33.4	0 mm/h ↑	22 km/h raf. 34.9	37%	36.8 831	15.8 °C	1015.2hPa ↓
14h	⊕	32.4 °C 32.2 - 32.1	0 mm/h ↑	18 km/h raf. 32.8	36%	36.5 831	15.4 °C	1015.3hPa ↓
13h	⊕	32.3 °C 32.2 - 32.3	0 mm/h ↑	18 km/h raf. 33.1	35%	36.1 775	14.9 °C	1015.2hPa ↓
12h	⊕	31.4 °C 30.1 - 33.5	0 mm/h ↑	14 km/h raf. 26.3	38%	35.5 689	15.4 °C	1015.5hPa ↓
11h	⊕	30.3 °C 27.8 - 32.3	0 mm/h ↑	7 km/h raf. 20.9	38%	33.8 525	14.4 °C	1015.4hPa ↓
10h	⊕	27.7 °C 24.5 - 29	0 mm/h ↑	4 km/h raf. 8.3	48%	32 359	15.7 °C	1015.2hPa ↓
09h	⊕	24.9 °C 21.5 - 24.9	0 mm/h ↑	7 km/h raf. 11.9	64%	30.5	17.6 °C	1015.0hPa ↓
08h	⊕	21.4 °C 19.7 - 23.4	0 mm/h ↑	11 km/h raf. 14.8	77%	26.7 32	17.2 °C	1014.6hPa ↓

### EVOLUTIONS TEMPORELLES comparées : mesures de bruit au niveau de la ligne d'arrivée et au centre de Ledenon (rue des 4 vents)

\_ en bleu : niveau de bruit enregistré au dessus de la ligne d'arrivée  
 \_ en jaune : niveau de bruit enregistré au centre de Ledenon (rue des 4 vents)



# CIRCUIT DE LEDENON MESURES DE BRUIT : RAPPORT JOURNALIER D'ACTIVITE

JOURNEE DU **22/08/2020**

Ouverture du circuit : Mesures et Analyses réalisées selon méthode contrôle stipulée dans la norme NFS 31-010 et ce en 2 points simultanément : au dessus de la ligne d'arrivée du circuit et au centre de Ledenon.

**Activité : motos**  
 Type : école de pilotage  
 Nombre de véhicules moyen en piste: 40

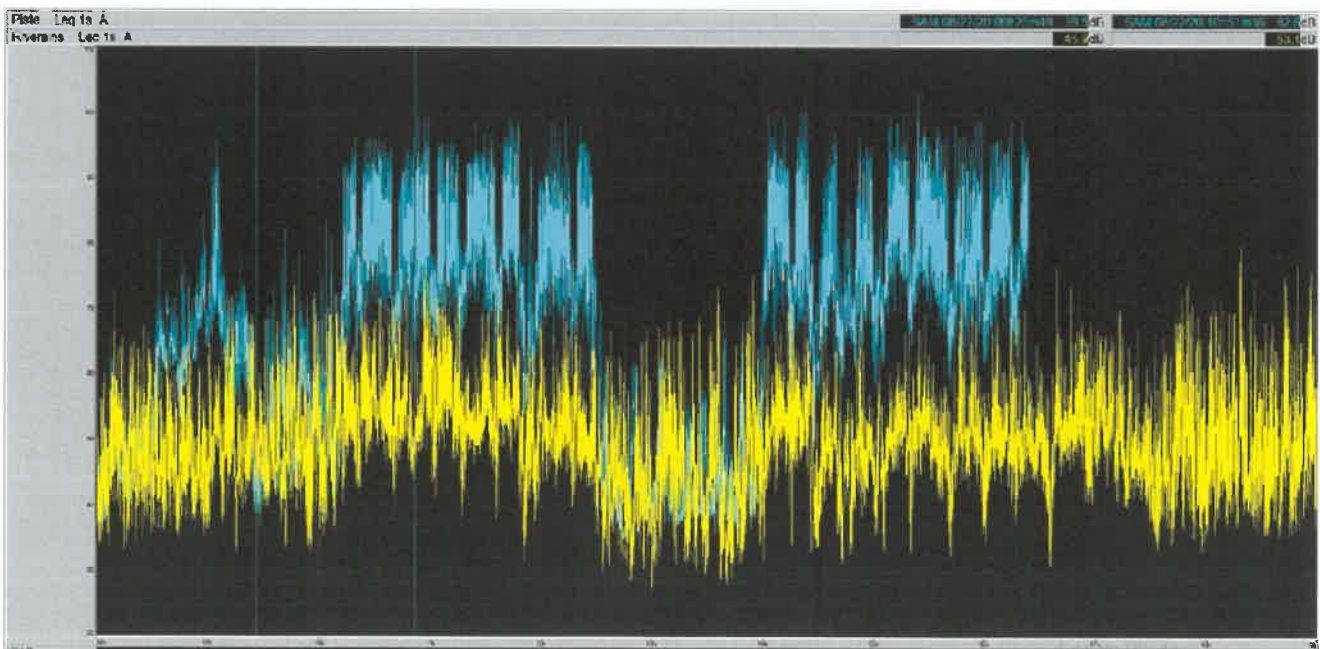
## conditions météorologiques

Heure locale		Température	Pluie	Vent	Humidité	Bio-météo	Pl. de rosée	Pression
19h	⊕	32.3 °C 22.2 - 36	0 mm/1h	22 km/h rat.38.2	32%	35.3 572	13.5 °C	1015.9hPa ↓
18h	⊕	34.8 °C 30.2 - 35	0 mm/1h	14 km/h rat.29.2	28%	37.3 605	12.5 °C	1015.9hPa ↓
17h	⊕	34.8 °C 33.6 - 36.1	0 mm/1h	7 km/h rat.32.4	26%	37.3 614	12.5 °C	1016.1hPa ↓
16h	⊕	34.2 °C 33.9 - 34.7	0 mm/1h	14 km/h rat.31	30%	37.5 645	14.1 °C	1016.7hPa ↓
15h	⊕	34.4 °C 32.6 - 34.4	0 mm/1h	14 km/h rat.33.1	32%	38.5 650	15.3 °C	1017.1hPa ↓
14h	⊕	33.5 °C 32.8 - 33.6	0 mm/1h	11 km/h rat.29.9	33%	37.4 784	15 °C	1017.4hPa ↓
13h	⊕	32.8 °C 31 - 32.7	0 mm/1h	14 km/h rat.31.3	35%	36.5 758	15.1 °C	1018.0hPa ↓
12h	⊕	31.1 °C 29.9 - 31.4	0 mm/1h	14 km/h rat.37.1	39%	35.3 684	15.5 °C	1018.2hPa ↔
11h	⊕	30.0 °C 30 - 30	0 mm/1h	18 km/h rat.36.4	43%	34.6 519	16.1 °C	1018.4hPa ↔
10h	⊕	27.9 °C 27.9 - 27.9	0 mm/1h	18 km/h rat.36.4	50%	32.7 380	16.5 °C	1018.2hPa ↔
09h	⊕	26.0 °C 22.5 - 26	0 mm/1h	11 km/h rat.24.5	62%	32	16.2 °C	1017.7hPa ↔
08h	⊕	23.4 °C 21.9 - 23.4	0 mm/1h	0 km/h rat.12.2	77%	30.1 26	19.1 °C	1017.9hPa ↔

## EVOLUTIONS TEMPORELLES comparées : mesures de bruit au niveau de la ligne d'arrivée et au centre de Ledenon (rue des 4 vents)

\_ en bleu : niveau de bruit enregistré au dessus de la ligne d'arrivée

\_ en jaune : niveau de bruit enregistré au centre de Ledenon (rue des 4 vents)



# CIRCUIT DE LEDENON MESURES DE BRUIT : RAPPORT JOURNALIER D'ACTIVITE



JOURNEE DU **23/08/2020**

Ouverture du circuit : Mesures et Analyses réalisées selon méthode contrôle stipulée dans la norme NFS 31-010 et ce en 2 points simultanément : au dessus de la ligne d'arrivée du circuit et au centre de Ledenon.

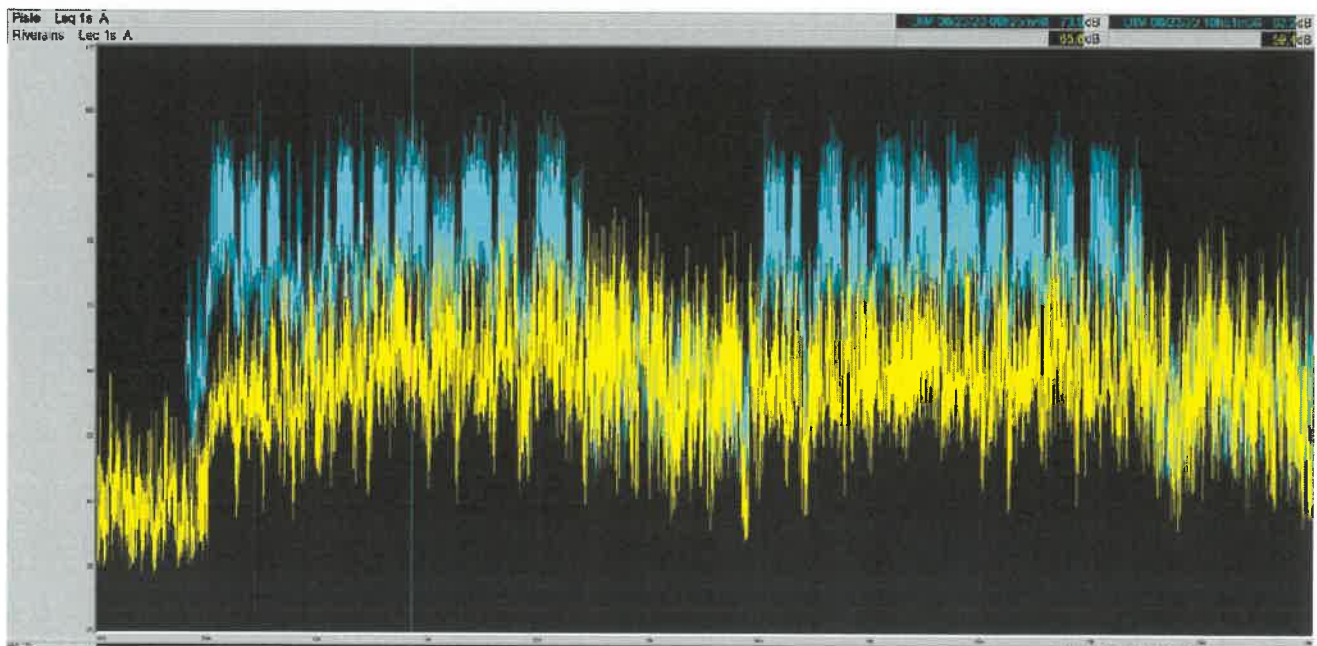
**Activité : motos**  
Type : école de pilotage  
Nombre de véhicules moyen en piste: 40

## conditions météorologiques

Heure locale		Température	Pluie	Vent	Humidité	Baromètre	Pt. de rosée	Pression
19h	⊕	29.6 °C 29.2 - 30.2	0 mm/h	18 km/h raf.39.6	26%	30 869	8.1 °C	1015.6hPa ↘
18h	⊕	29.9 °C 29.9 - 30.9	0 mm/h	22 km/h raf.47.2	24%	29.9 847	7.1 °C	1015.8hPa ↘
17h	⊕	30.9 °C 30.1 - 31.7	0 mm/h	18 km/h raf.43.6	24%	31.3 866	8 °C	1016.0hPa ↘
16h	⊕	30.1 °C 29.7 - 30.4	0 mm/h	22 km/h raf.46.4	26%	30.6 800	7.9 °C	1016.7hPa ↘
15h	⊕	29.9 °C 29.5 - 29.9	0 mm/h	25 km/h raf.45	25%	30.2 869	7.7 °C	1017.3hPa ↘
14h	⊕	28.6 °C 27.9 - 29.9	0 mm/h	22 km/h raf.49.7	29%	29.3 860	8.8 °C	1017.9hPa ↘
13h	⊕	27.9 °C 26.6 - 28.1	0 mm/h	22 km/h raf.44.6	30%	28.6 766	8.7 °C	1018.4hPa ↘
12h	⊕	26.7 °C 26 - 26.9	0 mm/h	25 km/h raf.47.2	32%	27.9 869	8.6 °C	1018.9hPa ↘
11h	⊕	26.0 °C 24.5 - 26.2	0 mm/h	22 km/h raf.47.2	34%	26.8 847	8.9 °C	1019.2hPa ↘
10h	⊕	24.6 °C 22.7 - 24.6	0 mm/h	18 km/h raf.39.2	36%	25.2 308	8.5 °C	1019.2hPa ↘
09h	⊕	22.1 °C 21.1 - 22.1	0 mm/h	14 km/h raf.27.7	48%	23.6	10.6 °C	1019.3hPa ↘
08h	⊕	21.5 °C 21.6 - 21.9	0 mm/h	11 km/h raf.29.5	47%	22.6 25	9.7 °C	1019.2hPa ↘

## EVOLUTIONS TEMPORELLES comparées : mesures de bruit au niveau de la ligne d'arrivée et au centre de Ledenon (rue des 4 vents)

- \_ en bleu : niveau de bruit enregistré au dessus de la ligne d'arrivée
- \_ en jaune : niveau de bruit enregistré au centre de Ledenon (rue des 4 vents)



Ouverture du circuit : Mesures et Analyses réalisées selon méthode contrôle stipulée dans la norme NFS 31-010 et ce en 2 points simultanément : au dessus de la ligne d'arrivée du circuit et au centre de Ledenon.

Activité : motos

Type : roulage

Nombre de véhicules moyen en piste: 34

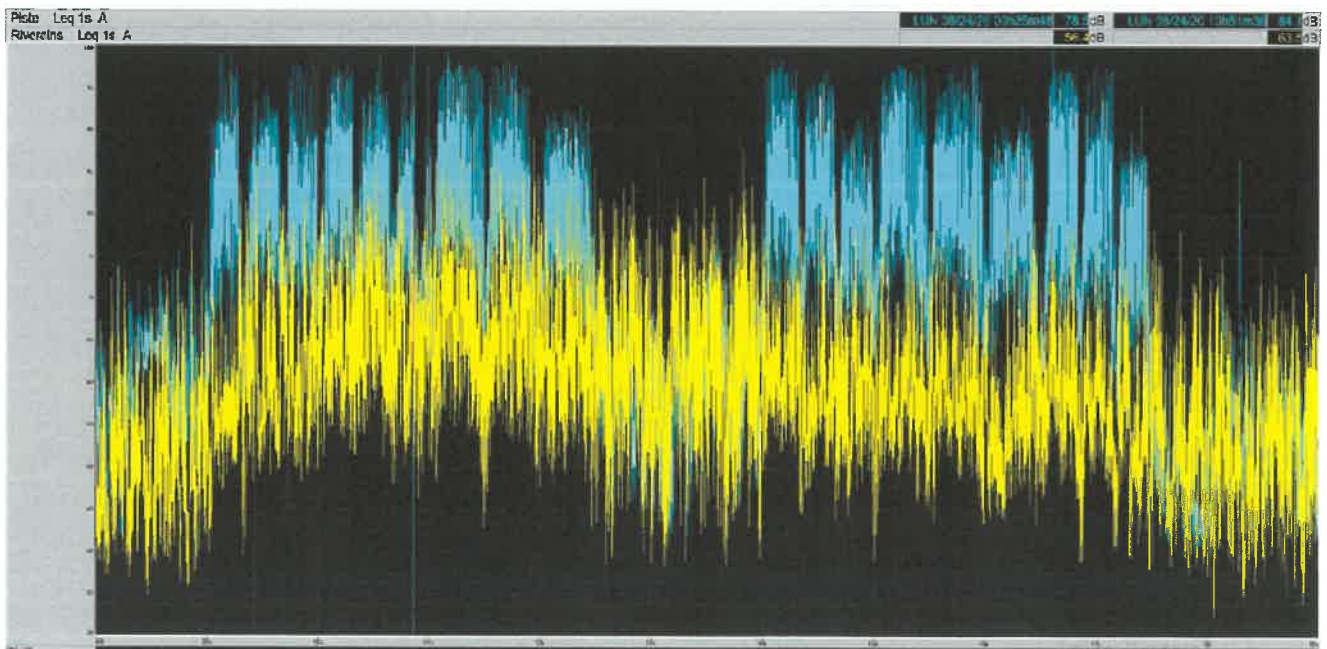
### conditions météorologiques

Heure locale		Température	Pluie	Vent	Humidité	Pico-météo	Pt. de rosée	Pression
19h	⊕	29.8 °C 29.7 - 29.9	0 mm/1h	18 km/h raf. 45	21%	29.8 366	5 °C	1013.1hPa ↓
18h	⊕	30.2 °C 29.7 - 30.7	0 mm/1h	22 km/h raf. 42.8	21%	30.2 475	5.4 °C	1013.5hPa ↓
17h	⊕	30.8 °C 29.9 - 30.6	0 mm/1h	18 km/h raf. 46.4	20%	30.8 692	5.2 °C	1013.7hPa ↓
16h	⊕	30.5 °C 29.9 - 30.6	0 mm/1h	22 km/h raf. 45.4	20%	30.5 600	5 °C	1013.5hPa ↓
15h	⊕	29.8 °C 29.3 - 30.1	0 mm/1h	22 km/h raf. 50.4	22%	29.8 659	5.8 °C	1014.6hPa ↓
14h	⊕	29.3 °C 27.8 - 29.6	0 mm/1h	25 km/h raf. 53.6	21%	29.3 858	4.7 °C	1015.1hPa ↓
13h	⊕	27.9 °C 27.2 - 29.0	0 mm/1h	29 km/h raf. 53.9	24%	27.9 600	5.5 °C	1016.4hPa ↓
12h	⊕	27.8 °C 25.5 - 27.5	0 mm/1h	22 km/h raf. 49.2	28%	27.8 692	6.5 °C	1018.1hPa ↓
11h	⊕	25.8 °C 24 - 26.4	0 mm/1h	20 km/h raf. 54.4	32%	26.1 544	7.8 °C	1016.5hPa ↑
10h	⊕	24.1 °C 22.3 - 24.1	0 mm/1h	22 km/h raf. 56.9	35%	24.4 389	7.7 °C	1016.6hPa ↑
09h	⊕	22.2 °C 20.8 - 22.5	0 mm/1h	18 km/h raf. 38.2	40%	22.6	8 °C	1016.6hPa ↑
08h	⊕	20.4 °C 18 - 23.4	0 mm/1h	18 km/h raf. 36	46%	21 91	8.4 °C	1016.6hPa ↑

### EVOLUTIONS TEMPORELLES comparées : mesures de bruit au niveau de la ligne d'arrivée et au centre de Ledenon (rue des 4 vents)

\_ en bleu : niveau de bruit enregistré au dessus de la ligne d'arrivée

\_ en jaune : niveau de bruit enregistré au centre de Ledenon (rue des 4 vents)



# CIRCUIT DE LEDENON MESURES DE BRUIT : RAPPORT JOURNALIER D'ACTIVITE

JOURNEE DU **25/08/2020**

Ouverture du circuit : Mesures et Analyses réalisées selon méthode contrôle de 9h à 12h30 et de 14h à 17h30 stipulée dans la norme NFS 31-010 et ce en 2 points simultanément : au dessus de la ligne d'arrivée du circuit et au centre de Ledenon.

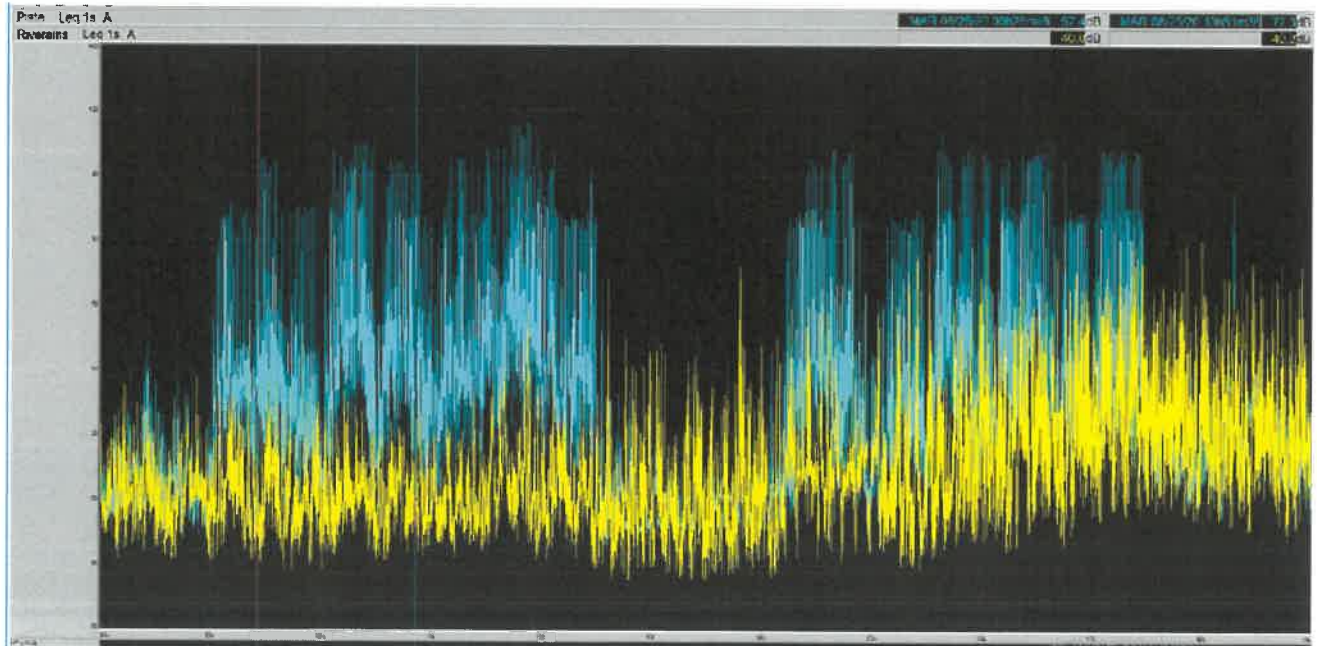
**Activité : autos**  
Type : école de pilotage  
Nombre de véhicules moyen en piste: 4

## conditions météorologiques

Heure locale		Température	Pluie	Vent	Humidité	Bio-météo	Pt.de rosée	Pression
19h	⊕	29.2 °C 25.2 → 31.5	0 mm/h	14 km/h raf.28.8	34%	31.3 353	11.7 °C	1013.9hPa ↗
18h	⊕	31.1 °C 31 → 31.9	0 mm/h	18 km/h raf.29.5	28%	32.5 528	10.4 °C	1013.6hPa ↘
17h	⊕	31.4 °C 31.3 → 31.5	0 mm/h	18 km/h raf.32.4	27%	32.7 678	10.1 °C	1013.5hPa ↘
16h	⊕	32.7 °C 32.4 → 33.1	0 mm/h	11 km/h raf.30.2	22%	33.2 789	8.2 °C	1013.5hPa ↘
15h	⊕	33.0 °C 31.4 → 33	0 mm/h	11 km/h raf.24.5	19%	33 849	6.3 °C	1013.8hPa ↘
14h	⊕	32.1 °C 30.7 → 33.4	0 mm/h	11 km/h raf.19.4	21%	32.1 842	7 °C	1014.2hPa ↘
13h	⊕	30.6 °C 28.7 → 31.4	0 mm/h	7 km/h raf.17.3	23%	30.6 766	7.1 °C	1014.7hPa ↗
12h	⊕	30.4 °C 27.7 → 30.9	0 mm/h	7 km/h raf.20.5	25%	30.9 681	8.2 °C	1014.8hPa ↘
11h	⊕	28.1 °C 25.7 → 28.1	0 mm/h	7 km/h raf.19.1	28%	28.5 531	7.9 °C	1015.0hPa ↗
10h	⊕	25.8 °C 23.9 → 25.8	0 mm/h	11 km/h raf.14	32%	26.1	7.8 °C	1014.9hPa ↗
09h	⊕	22.7 °C 19.7 → 22.9	0 mm/h	4 km/h raf.8.3	38%	22.9	7.6 °C	1015.1hPa ↗
08h	⊕	19.6 °C 15.9 → 20.1	0 mm/h	4 km/h raf.19.8	47%	25.1	8 °C	1014.4hPa ↗

## EVOLUTIONS TEMPORELLES comparées : mesures de bruit au niveau de la ligne d'arrivée et au centre de Ledenon (rue des 4 vents)

- \_ en bleu : niveau de bruit enregistré au dessus de la ligne d'arrivée
- \_ en jaune : niveau de bruit enregistré au centre de Ledenon (rue des 4 vents)



Ouverture du circuit : Mesures et Analyses réalisées selon méthode contrôle stipulée dans la norme NFS 31-010 et ce en 2 points simultanément : au dessus de la ligne d'arrivée du circuit et au centre de Ledenon.

**Activité : autos**  
 Type : école de pilotage  
 Nombre de véhicules moyen en piste: 4

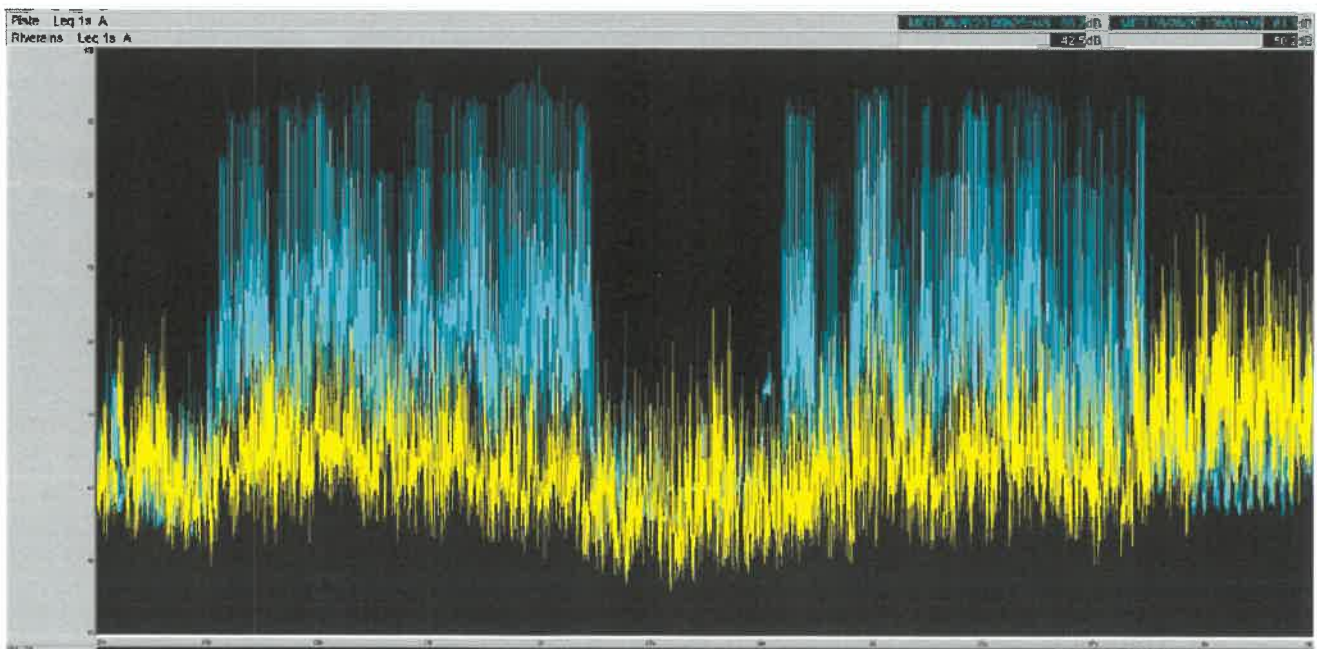
### conditions météorologiques

Heure locale		Température	Pluie	Vent	Humidité	Bio-météo	Pl. de rosée	Pressions
19h	⊕	32.4 °C <small>32.4 - 33.0</small>	0 mm/1h	14 km/h ref.31.3	39%	37.4 <small>838</small>	16.7 °C	1014.7hPa ↘
18h	⊕	33.8 °C <small>33.7 - 33.9</small>	0 mm/1h	18 km/h ref.33.1	35%	38.4 <small>508</small>	16.2 °C	1014.9hPa ↘
17h	⊕	34.8 °C <small>34.7 - 34.9</small>	0 mm/1h	14 km/h ref.33.1	31%	38.8 <small>656</small>	15.2 °C	1015.0hPa ↘
16h	⊕	36.2 °C <small>35.4 - 36.4</small>	0 mm/1h	14 km/h ref.20.9	25%	38.9 <small>761</small>	13 °C	1015.3hPa ↘
15h	⊕	35.5 °C <small>34.2 - 35.3</small>	0 mm/1h	7 km/h ref.23.8	25%	38 <small>820</small>	12.5 °C	1016.0hPa ↘
14h	⊕	34.4 °C <small>33.4 - 34.6</small>	0 mm/1h	11 km/h ref.25.5	25%	36.4 <small>817</small>	11.5 °C	1016.5hPa ↘
13h	⊕	33.4 °C <small>31.2 - 33.4</small>	0 mm/1h	7 km/h ref.21.2	30%	36.4 <small>761</small>	13.5 °C	1017.1hPa ↘
12h	⊕	31.5 °C <small>29 - 31.6</small>	0 mm/1h	4 km/h ref.25.9	33%	34.4 <small>661</small>	13.3 °C	1017.7hPa ↗
11h	⊕	28.9 °C <small>26.3 - 29</small>	0 mm/1h	11 km/h ref.28.8	39%	32 <small>500</small>	13.8 °C	1018.1hPa ↗
10h	⊕	27.0 °C <small>23.3 - 27</small>	0 mm/1h	14 km/h ref.25.5	43%	30 <small>344</small>	13.4 °C	1018.0hPa ↗
09h	⊕	23.2 °C <small>19.2 - 23.0</small>	0 mm/1h	4 km/h ref.12.8	63%	27.6	15.8 °C	1018.0hPa ↗
08h	⊕	19.2 °C <small>17.7 - 19.2</small>	0 mm/1h	4 km/h ref.14.8	77%	22	15.1 °C	1017.7hPa ↗

### EVOLUTIONS TEMPORELLES comparées : mesures de bruit au niveau de la ligne d'arrivée et au centre de Ledenon (rue des 4 vents)

\_ en bleu : niveau de bruit enregistré au dessus de la ligne d'arrivée

\_ en jaune : niveau de bruit enregistré au centre de Ledenon (rue des 4 vents)





# CIRCUIT DE LEDENON MESURES DE BRUIT : RAPPORT JOURNALIER D'ACTIVITE

JOURNEE DU **29/08/2020**

Ouverture du circuit : Mesures et Analyses réalisées selon méthode contrôle stipulée dans la norme NFS 31-010 et ce en 2 points simultanément : au dessus de la ligne d'arrivée du circuit et au centre de Ledenon.

Activité : autos  
Type : roulage

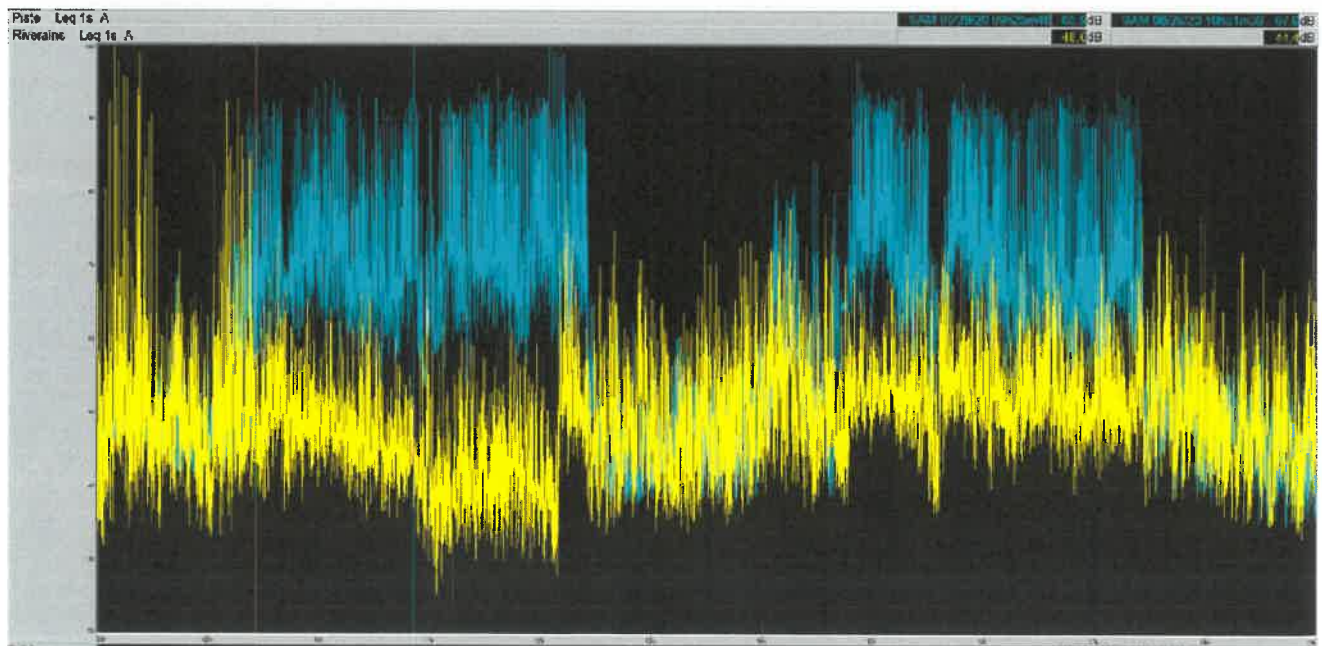
Nombre de véhicules moyen en piste: 21

## conditions météorologiques

Heure locale		Température	Pluie	Vent	Humidité	Bio-météo	Pt. de rosée	Pression
19h	⊕	22.3 °C 20.3 - 22	0 mm/1h	11 km/h raf.22.3	53%	24.7 219	12.3 °C	1003.5hPa ⚡
18h	⊕	22.6 °C 20.2 - 22.6	0 mm/1h	11 km/h raf.24.8	53%	25.1 219	12.5 °C	1003.0hPa ⚡
17h	⊕	22.4 °C 21.3 - 22.4	0 mm/1h	11 km/h raf.25.2	56%	25.2 208	13.2 °C	1003.7hPa ⚡
16h	⊕	22.3 °C 21.3 - 22.4	0 mm/1h	11 km/h raf.25.6	55%	24.9 225	12.8 °C	1003.8hPa ⚡
15h	⊕	21.3 °C 20.4 - 21.6	0 mm/1h	14 km/h raf.29.6	59%	24 278	13 °C	1004.1hPa ⚡
14h	⊕	20.6 °C 20.8 - 21.3	0 mm/1h	14 km/h raf.31.3	64%	23.6 347	13.5 °C	1004.7hPa ⚡
13h	⊕	20.7 °C 19.7 - 21.1	0 mm/1h	11 km/h raf.26.6	68%	24.3 292	14.6 °C	1005.0hPa ⚡
12h	⊕	19.2 °C 17.7 - 19.4	0 mm/1h	11 km/h raf.31	75%	24 325	14.7 °C	1005.0hPa ⚡
11h	⊕	17.8 °C 16.9 - 17.6	0 mm/1h	11 km/h raf.22.7	87%	23 133	15.6 °C	1005.1hPa ⚡
10h	⊕	18.6 °C 18.1 - 19.6	0 mm/1h	11 km/h raf.21.6	93%	23 44	15.5 °C	1005.5hPa ⚡
09h	⊕	16.1 °C 15.4 - 16.3	0.2 mm/1h	11 km/h raf.22.7	98%	23	16 °C	1005.8hPa ⚡
08h	⊕	15.8 °C 15.9 - 15.6	0.4 mm/1h	7 km/h raf.19.4	94%	23	14.8 °C	1005.8hPa ⚡

### EVOLUTIONS TEMPORELLES comparées : mesures de bruit au niveau de la ligne d'arrivée et au centre de Ledenon (rue des 4 vents)

- \_ en bleu : niveau de bruit enregistré au dessus de la ligne d'arrivée
- \_ en jaune : niveau de bruit enregistré au centre de Ledenon (rue des 4 vents)



# CIRCUIT DE LEDENON MESURES DE BRUIT : RAPPORT JOURNALIER D'ACTIVITE

JOURNEE DU **30/08/2020**

Ouverture du circuit : Mesures et Analyses réalisées selon méthode contrôle stipulée dans la norme NFS 31-010 et ce en 2 points simultanément : au dessus de la ligne d'arrivée du circuit et au centre de Ledenon.

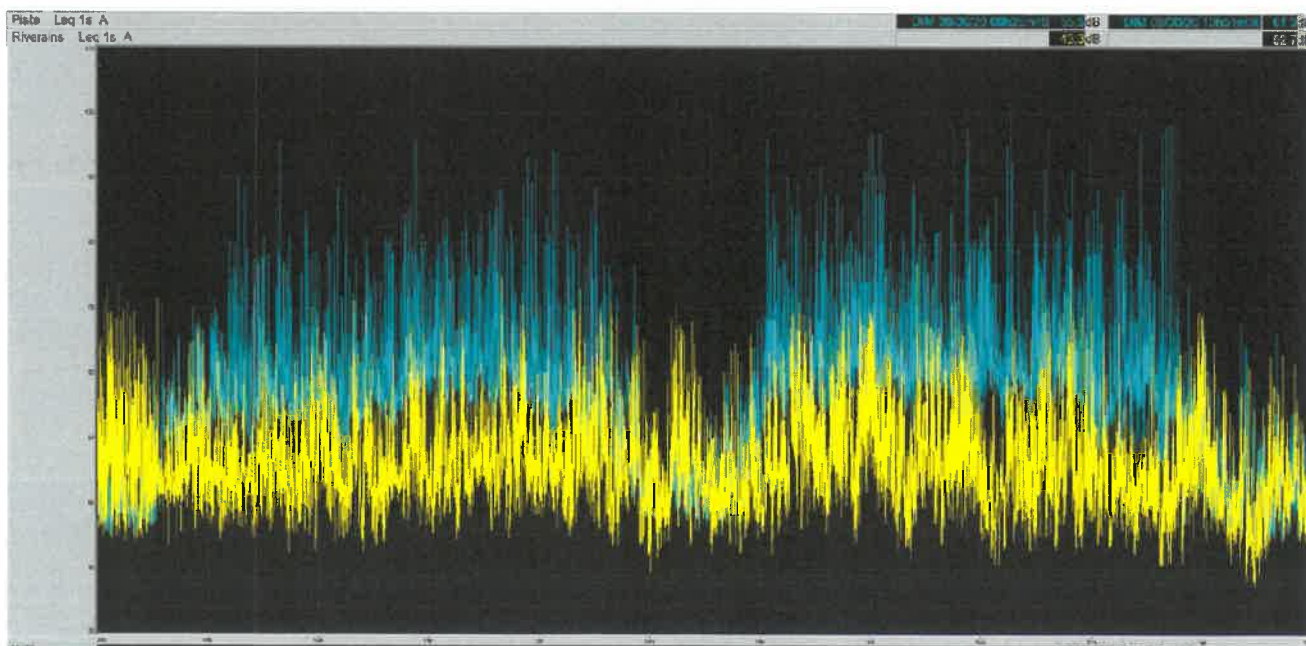
**Activité : autos**  
 Type : école de pilotage  
 Nombre de véhicules moyen en piste: 5

## conditions météorologiques

Heure locale		Température	Pluie	Vent	Humidité	Dio-météo	Pt. de rosée	Pression
19h	⊕	23.5 °C 23.2 - 23.8	0 mm/h	11 km/h raf: 25.9	37%	23.9 342	8 °C	1012.4hPa ↕
18h	⊕	23.8 °C 21.2 - 24.1	0 mm/h	7 km/h raf: 41.8	41%	25 361	9.8 °C	1012.1hPa ↕
17h	⊕	24.2 °C 23.3 - 25.1	0 mm/h	14 km/h raf: 29.5	39%	25.2 376	9.4 °C	1011.9hPa ↕
16h	⊕	23.9 °C 23.0 - 24.7	0 mm/h	14 km/h raf: 31	39%	24.8 419	9.1 °C	1011.5hPa ↕
15h	⊕	24.0 °C 23.0 - 25.2	0 mm/h	11 km/h raf: 32.8	38%	24.7 609	8.8 °C	1011.2hPa ↕
14h	⊕	24.6 °C 22.3 - 25	0 mm/h	14 km/h raf: 33.1	37%	25.4 628	8.9 °C	1011.1hPa ↕
13h	⊕	22.9 °C 21.8 - 23.0	0 mm/h	14 km/h raf: 29.9	43%	24 603	9.7 °C	1010.9hPa ↕
12h	⊕	22.1 °C 21.2 - 22.5	0 mm/h	14 km/h raf: 28.1	46%	23.3 453	9.9 °C	1010.6hPa ↕
11h	⊕	21.6 °C 20 - 21.9	0 mm/h	14 km/h raf: 29.2	51%	23.3 539	11 °C	1010.0hPa ↕
10h	⊕	19.9 °C 17.8 - 19.0	0 mm/h	7 km/h raf: 25.6	63%	19.4	12.6 °C	1009.1hPa ↕
09h	⊕	18.0 °C 15.9 - 18	0 mm/h	11 km/h raf: 29.8	70%		12.4 °C	1008.2hPa ↕
08h	⊕	15.8 °C 15.2 - 15.8	0 mm/h	11 km/h raf: 25.6	79%		12.2 °C	1007.5hPa ↕

## EVOLUTIONS TEMPORELLES comparées : mesures de bruit au niveau de la ligne d'arrivée et au centre de Ledenon (rue des 4 vents)

\_ en bleu : niveau de bruit enregistré au dessus de la ligne d'arrivée  
 \_ en jaune : niveau de bruit enregistré au centre de Ledenon (rue des 4 vents)



## JOURNEE DU 31/08/2020

Ouverture du circuit : Mesures et Analyses réalisées selon méthode contrôle de 9h à 12h30 et de 14h à 17h30 stipulée dans la norme NFS 31-010 et ce en 2 points simultanément : au dessus de la ligne d'arrivée du circuit et au centre de Ledenon.

Activité : motos  
Type : roulage  
Nombre de véhicules moyen en piste: 19

### conditions météorologiques

Heure locale		Température	Pluie	Vent	Humidité	Blo-météo	Pt. de rosée	Pression
19h	⊕	25.3 °C 23.1 - 25.9	0 mm/1h	14 km/h raf.40	32%	25.5 389	7.4 °C	1013.6hPa ↘
18h	⊕	26.1 °C 24.2 - 28.0	0 mm/1h	18 km/h raf.42.1	29%	26.1 447	6.7 °C	1013.7hPa ↘
17h	⊕	25.8 °C 24.8 - 26.8	0 mm/1h	18 km/h raf.41.8	29%	25.8 683	6.4 °C	1013.8hPa ↘
16h	⊕	25.8 °C 24.2 - 28.4	0 mm/1h	25 km/h raf.45.7	30%	25.8 585	6.9 °C	1014.2hPa ↘
15h	⊕	26.0 °C 25 - 26	0 mm/1h	18 km/h raf.40	33%	26.6 780	8.5 °C	1014.5hPa ↘
14h	⊕	25.7 °C 23.8 - 28.6	0 mm/1h	18 km/h raf.41.4	33%	26.2 725	8.2 °C	1014.7hPa ↘
13h	⊕	24.6 °C 23 - 26.2	0 mm/1h	18 km/h raf.46.4	37%	25.4 822	8.9 °C	1014.8hPa ↘
12h	⊕	22.9 °C 21.9 - 24	0 mm/1h	18 km/h raf.38.2	40%	25.5 678	8.6 °C	1015.4hPa ↘
11h	⊕	21.8 °C 19.8 - 21.8	0 mm/1h	18 km/h raf.38	44%	22.6 511	9 °C	1015.6hPa ↗
10h	⊕	18.9 °C 17.8 - 19.9	0 mm/1h	14 km/h raf.28.8	51%	335	8.5 °C	1015.9hPa ↗
09h	⊕	17.5 °C 15 - 17.2	0 mm/1h	11 km/h raf.21.2	57%	17	8.9 °C	1016.0hPa ↗
08h	⊕	15.0 °C 13.1 - 15	0 mm/1h	11 km/h raf.16.8	67%	17	8.9 °C	1015.7hPa ↗

### EVOLUTIONS TEMPORELLES comparées : mesures de bruit au niveau de la ligne d'arrivée et au centre de Ledenon (rue des 4 vents)

- \_ en bleu : niveau de bruit enregistré au dessus de la ligne d'arrivée
- \_ en jaune : niveau de bruit enregistré au centre de Ledenon (rue des 4 vents)

